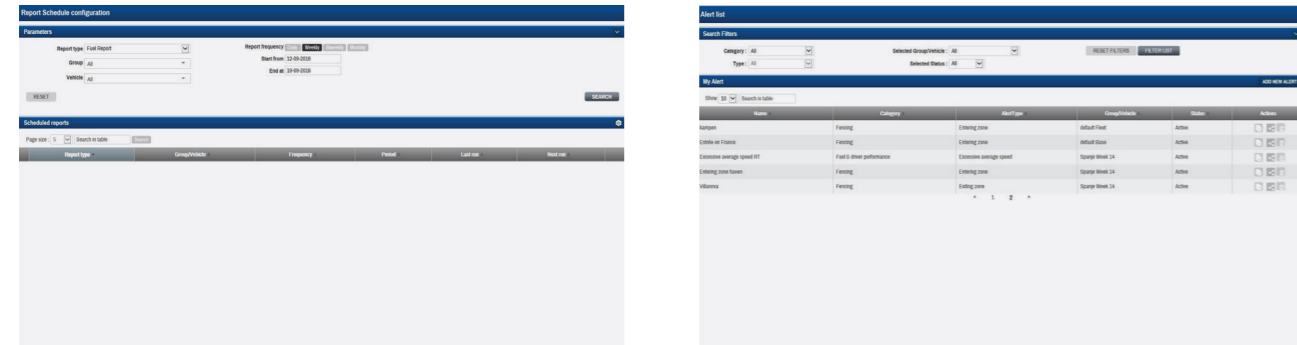


# DAF Connect İle Tanışın



## Araç ve Sürücü Yakıt Raporu

Araç ve Sürücü Yakıt Raporu, her araca ve sürücüye ilişkin yakıt tüketimi ve sürüş davranışı hakkında genel bilgiler sağlar. Bu da, araçların/sürücülerin performansının takip edilebilmesini ve karşılaştırılabilmesini sağlar. Ayrıca, belirli bir zaman dilimindeki toplam filo performansı da görüntülenebilir. Bu genel bilgiler, sürüş tarzının örneğin yakıt tüketimi üzerindeki etkisi hakkındaki farkındalığı artırır ve sürüş verimliliğini artırmak için uygun araçlardır.



## Rapor planlama

Filo yakıtı, Yakıt seviyesi saptması ve Filo kullanımı ile ilgili DAF Connect raporları, birden çok ilgili kişiye otomatik olarak e-postayla gönderilerek bu kişilerin doğru şekilde bilgilendirilmelerini sağlar. Bu raporlar, tercihlere bağlı olarak günlük veya haftalık olarak gönderilebilir.

## Uyarılar

Portalda hız, rölanti süresi, yakıt tüketimi, rota ve coğrafi sınırlar gibi aracın durumu hakkında önceden ayarlanmış belirli kriterlerden sapmalara ilişkin bildirimler (uyarılar) görüntülenir. Bu uyarılar, portala erişimi olmayan kişi veya kişilere e-posta veya sms ile otomatik olarak iletilebilir. İlgili Noktaları oluşturulabilir ve bunlar önceden seçilen etkinliklere ilişkin özelleştirilmiş gerçek zamanlı mesajlara eklenebilir.

Daha fazla bilgi için lütfen yerel DAF bayinizle iletişime geçin.

# DAF Connect



# DAF Connect İle Tanışın



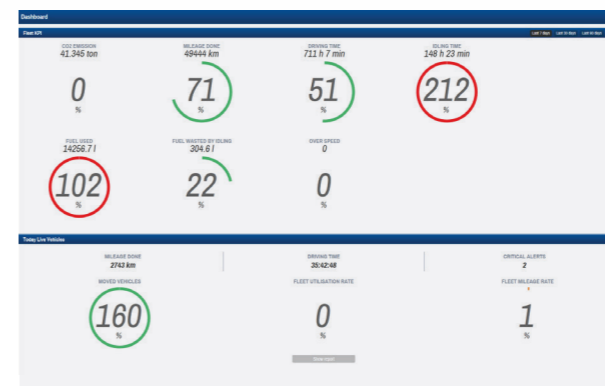
DAF Connect, kullanımı kolay, çevrimiçi bir filo yönetimi sistemidir. Bu sistem araçların her biri, seçilen araçlar grubu hatta tüm filo için gerçek zamanlı kamyon, sürücü ve konum bilgileri sağlar. Rotalar, sürüş süresi, yakıt tüketimi ve filo kullanımı gibi önemli temel performans göstergeleri (KPI) tek bir genel görünüm halinde anlaşılır bir şekilde görüntülenir. Verilerin örnek karşılaştırılması için sistemler arasında belirli seçimler yapılabilir. Gerekliğinde hemen harekete geçebilmek için rölanti süresi, hız ve coğrafi sınırlar (araçlar önceden belirlenen konumlara yaklaştığında) gibi aracın durumu hakkında önceden ayarlanmış belirli kriterlerden sapmalarla ilgili bilgiler verilebilir. Kamyon konumunun gerçek zamanlı olarak görüntülenebilmesi, aracın tam olarak bulunduğu yer, sürüş süreleri ve sürücünün uygunluğu hakkında kesin bilgiler edinebilmesini sağlar, bu da lojistik planlamasını iyileştirir. Rota analizi yapılabilir ve bu sayede, güvenli olmayan rotalardan kaçınılması maliyetler azaltılabilir. Araçların teknik durumu hakkındaki bilgiler sayesinde bakım planları pro-aktif bir şekilde yapılabilir, böylece plansız onarımlar azaltılarak aracın kullanılabilirlik süresi artırılır.

## DAF TRANSPORT EFFICIENCY

DAF Connect, kilometre başına getiriye optimize etmek amacıyla taşıyan DAF Transport Efficiency felsefemizin bir parçasıdır. DAF Connect, araç kullanılabilirliğinin ve lojistik verimliliğin artırılmasına ve işletim maliyetlerinin düşürülmesine yardımcı olur.

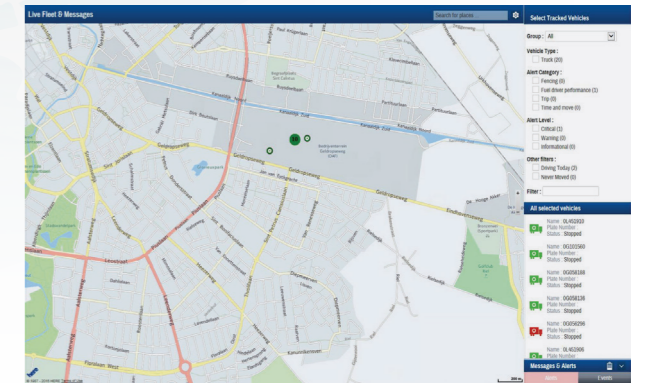
### DAF Connect'i sipariş ettiğinizde neler elde edeceksiniz?

- Araç içi DAF Connect Modülü (DCM)
- Kabinin tavanında yer alan GSM ve GPS DAF Connect anteni
- Aşağıdaki modüllere DAF Connect internet portalından 3 yıl erişim:



### Kumanda tablosu

Kullanıcı dostu, özelleştirilebilir kumanda tablosunda, filonun son yedi gün içindeki önemli KPI ve hedefleri tek bir genel görünümde açık ve anlaşılır bir şekilde gösterilir. Bu genel görünüm, son 30 veya 90 günü kapsayacak şekilde de sunulabilir. Kat edilen kilometre, sürüş süresi ve yakıt tüketimi gibi KPI'lar önceden ayarlanmış hedeflerin yüzdelik dilimleri halinde görüntülenir ve gerçek zamanlı bilgileri gösterir. Bir yüzdelik dilimin üzerinde gezinirken, fare metninin üzerine getirildiğinde önceki dönemle karşılaştırma gösterilir. Diğer genel görünümde, içinde bulunulan günde çalışan araçlar, son 24 saat içindeki uyarılar ve son yedi, 30 veya 90 gün içinde günlük filo kullanımı hakkında bilgiler verilir. Araç konumu, yakıt raporları ve araçları ve sürücüleri karşılaştırma olanağı gibi özelliklerle ilgili diğer işlevlere kumanda tablosunun solunda bulunan menüden erişilebilir.



### Canlı Filo

Canlı Filo, bir harita üzerinde araçların tam konumunu gösterir. Modül, Yolculuk İzleme ve Yolculuk Raporu'nu içerir. Yolculuk İzleme, her araç ve sürücü için kat edilen mesafeler ve sürüş süresi de dahil olmak üzere seçilen bir aracın yolculuklarını bir harita üzerinde görsel olarak sunar. Yolculuk Raporu'nda, belirli bir süre içindeki yolculuklar ve çeşitli performans ayrıntılarını bir tablo halinde görüntülenir. Daha etkin bir planlama yapmak için yolculuklar karşılaştırılabilir ve çeşitli filtreler uygulanabilir.